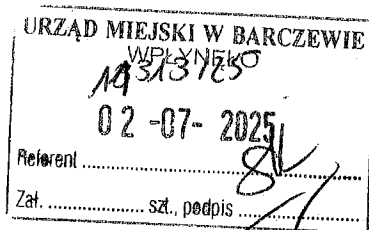




WOJEWODA
WARMIŃSKO-MAZURSKI



Olsztyn, 30 czerwca 2025 r.

IN-IV.414.120.2025

IN-IV.414.121.2025

PAN

Grzegorz Matłoka

BURMISTRZ

MIASTA I GMINY BARCZEWO

Szanowny Panie Burmistrzu

Stosownie do przepisu art. 24i ust. 2 ustawy z dnia 8 marca 1990 roku o samorządzie gminnym (Dz. U. z 2024 r., poz. 1465 ze zm.), w załączeniu przesyłam kopie oświadczeń majątkowych za 2024 rok złożonych **Wojewodzie Warmińsko-Mazurskiemu przez Burmistrza oraz Przewodniczącego Rady.**

Ponadto informuję, że zgodnie z art. 24i ust. 1 ww. ustawy informacje zawarte w oświadczeniu majątkowym są jawne, z wyłączeniem informacji o adresie zamieszkania składającego oświadczenie oraz o miejscu położenia nieruchomości.

Do wiadomości:

Pan Mirosław Małkowski

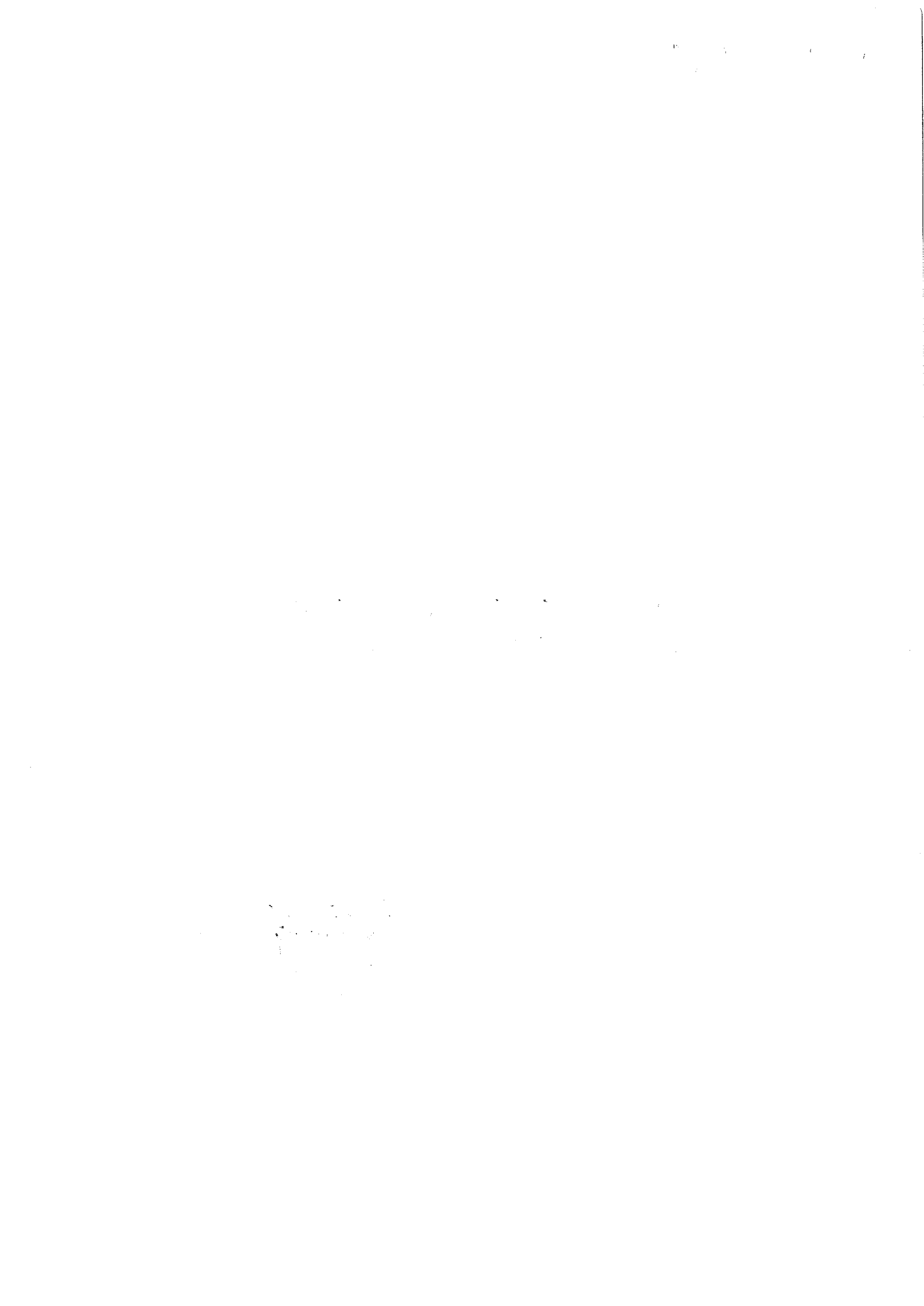
Przewodniczący

Rady Miasta i Gminy Barczewo

z poważaniem

z up. WOJEWODY WARMIŃSKO-MAZURSKIEGO

Elżbieta Ogrodowska
starszy specjalista
Zespołu do Spraw Ochrony Informacji Niejawnych



dotr. 28.04.25 /

IN-IV. 414. 120. 2025

OŚWIADCZENIE MAJĄTKOWE

wójta, zastępcy wójta, sekretarza gminy, skarbnika gminy, kierownika jednostki organizacyjnej gminy, osoby zarządzającej i członka organu zarządzającego gminną osobą prawną oraz osoby wydającej decyzje administracyjne w imieniu wójta¹

Barczewo, dnia 29.04.2025 r.
(miejsowość)

Zespół ds. Ochrony Informacji
Niejawnych
wpłynęło dnia 28.04.25 /
podpis..... Apv.....

Uwaga:

1. Osoba składająca oświadczenie obowiązana jest do zgodnego z prawdą, starannego i zupełnego wypełnienia każdej z rubryk.
2. Jeżeli poszczególne rubryki nie znajdują w konkretnym przypadku zastosowania, należy wpisać "nie dotyczy".
3. Osoba składająca oświadczenie obowiązana jest określić przynależność poszczególnych składników majątkowych, dochodów i zobowiązań do majątku odrębnego i majątku objętego małżeńską wspólnością majątkową.
4. Oświadczenie majątkowe dotyczy majątku w kraju i za granicą.
5. Oświadczenie majątkowe obejmuje również wierzytelności pieniężne.
6. W części A oświadczenia zawarte są informacje jawne, w części B zaś informacje niejawne dotyczące adresu zamieszkania składającego oświadczenie oraz miejsca położenia nieruchomości.

CZEŚĆ A

Ja, niżej podpisany(a), Grzegorz Matyoka
(imiona i nazwisko oraz nazwisko rodowe)
urodzony(a) 1.09.1985 w Olsztynie

Burmistrz Barczewa zatrudniony w
Urzędzie Miejskim w Barczewie
(miejsce zatrudnienia, stanowisko lub funkcja)

po zapoznaniu się z przepisami ustawy z dnia 21 sierpnia 1997 r. o ograniczeniu prowadzenia działalności gospodarczej przez osoby pełniące funkcje publiczne (Dz. U. z 2019 r. poz. 2399 t.j. ze zm.) oraz ustawy z dnia 8 marca 1990 r. o samorządzie gminnym (Dz. U. z 2022 r. poz. 559 t.j.), zgodnie z art. 24h tej ustawy oświadczam, że posiadam wchodzące w skład małżeńskiej wspólności majątkowej lub stanowiące mój majątek odrębny:

I.

Zasoby pieniężne:

– środki pieniężne zgromadzone w walucie polskiej:

61547,08 zł

– środki pieniężne zgromadzone w walucie obcej:

Nie dotyczy

– papiery wartościowe:

Nie dotyczy

na kwotę: Nie dotyczy

WARMIŃSKO-MAZURSKI URZĄD
WOJEWÓDZKI w OLSZTYNIE
Zespół ds. Ochrony Informacji Niejawnych
Stwierdzam zgodność z oryginałem
data 30.06.25 /

STARSZY SPECJALISTA

Elżbieta Ogrodowska

II.

1. Dom o powierzchni: 240 m², o wartości: 370000zł tytuł prawny: akt notarialny
2. Mieszkanie o powierzchni: nie dotyczy m², o wartości: nie dotyczy tytuł prawny: nie dotyczy - własność
3. Gospodarstwo rolne:
rodzaj gospodarstwa: Nie dotyczy, powierzchnia: nie dotyczy
o wartości: nie dotyczy
rodzaj zabudowy: nie dotyczy
tytuł prawny: nie dotyczy
Z tego tytułu osiągnąłem(ęłam) w roku ubiegłym przychód i dochód w wysokości: nie dotyczy
4. Inne nieruchomości:
powierzchnia: nie dotyczy
o wartości: nie dotyczy
tytuł prawny: nie dotyczy

III.

Posiadam udziały w spółkach handlowych – należy podać liczbę i emitenta udziałów:

- nie dotyczy
- udziały te stanowią pakiet większy niż 10% udziałów w spółce: nie dotyczy
- Z tego tytułu osiągnąłem(ęłam) w roku ubiegłym dochód w wysokości: nie dotyczy

IV.

Posiadam akcje w spółkach handlowych – należy podać liczbę i emitenta akcji:

- nie dotyczy
- akcje te stanowią pakiet większy niż 10% akcji w spółce: nie dotyczy
- Z tego tytułu osiągnąłem(ęłam) w roku ubiegłym dochód w wysokości: nie dotyczy

V.

Nabyłem(am) (nabył mój małżonek, z wyłączeniem mienia przynależnego do jego majątku odrębnego) od Skarbu Państwa, innej państwowej osoby prawnej, jednostek samorządu terytorialnego, ich związków, komunalnej osoby prawnej lub związku metropolitalnego następujące mienie, które podlegało zbyciu w drodze przetargu – należy podać opis mienia i datę nabycia, od kogo:

- Nie dotyczy

VI.

1. Prowadzę działalność gospodarczą² (należy podać formę prawną i przedmiot działalności): nie...

dotyczy

.....
- osobiście *nie dotyczy*

.....
- wspólnie z innymi osobami *nie dotyczy*

.....
Z tego tytułu osiągnąłem(ęłam) w roku ubiegłym przychód i dochód w wysokości: *nie dotyczy*

2. Zarządzam działalnością gospodarczą lub jestem przedstawicielem, pełnomocnikiem takiej działalności (należy podać formę prawną i przedmiot działalności): *nie dotyczy*

.....
- osobiście *nie dotyczy*

.....
- wspólnie z innymi osobami *nie dotyczy*

.....
Z tego tytułu osiągnąłem(ęłam) w roku ubiegłym dochód w wysokości: *nie dotyczy*

VII.

1. W spółkach handlowych (nazwa, siedziba spółki): *nie dotyczy*

.....
- jestem członkiem zarządu (od kiedy): *nie dotyczy*

.....
- jestem członkiem rady nadzorczej (od kiedy): *nie dotyczy*

.....
- jestem członkiem komisji rewizyjnej (od kiedy): *nie dotyczy*

.....
Z tego tytułu osiągnąłem(ęłam) w roku ubiegłym dochód w wysokości: *nie dotyczy*

2. W spółdzielniach: *nie dotyczy*

.....
- jestem członkiem zarządu (od kiedy): *nie dotyczy*

.....
- jestem członkiem rady nadzorczej³ (od kiedy): *nie dotyczy*

.....
- jestem członkiem komisji rewizyjnej (od kiedy): *nie dotyczy*

.....
Z tego tytułu osiągnąłem(ęłam) w roku ubiegłym dochód w wysokości: *nie dotyczy*

3. W fundacjach prowadzących działalność gospodarczą: *nie dotyczy*

.....
- jestem członkiem zarządu (od kiedy): *nie dotyczy*

.....
- jestem członkiem rady nadzorczej (od kiedy): *nie dotyczy*

.....
.....

– jestem członkiem komisji rewizyjnej (od kiedy): nie dotyczy

Z tego tytułu osiągnąłem(ęłam) w roku ubiegłym dochód w wysokości: nie dotyczy

VIII.

Inne dochody osiągane z tytułu zatrudnienia lub innej działalności zarobkowej lub zajęć, z podaniem kwot uzyskiwanych z każdego tytułu: zatrudnienie 213 556,19 zł

Umowa zlecenie - 561,08 zł

Inne - 440,00 zł, Dieta Radnego 15031,15 zł

IX.

Składniki mienia ruchomego o wartości powyżej 10 000 złotych (w przypadku pojazdów mechanicznych należy podać markę, model i rok produkcji):

Kia Spartaqz rok prod 2018

Nissan Navara 022 rok prod 2004

X.

Zobowiązania pieniężne o wartości powyżej 10 000 złotych, w tym zaciągnięte kredyty i pożyczki oraz warunki, na jakich zostały udzielone (wobec kogo, w związku z jakim zdarzeniem, w jakiej wysokości):

Kredyt gotówkowy na kwotę 28000 zł

Kwota pozostała do spłaty na dzień 31.12.2021 20472,48 zł

CZĘŚĆ B

Bawczyno 29.04.2025
(miejscowość, data)

Grzegorz Matyśko
(podpis)

¹ Niewłaściwe skreślić.

² Nie dotyczy działalności wytwórczej w rolnictwie w zakresie produkcji roślinnej i zwierzęcej, w formie i zakresie gospodarstwa rodzinnego.

³ Nie dotyczy rad nadzorczych spółdzielni mieszkaniowych.