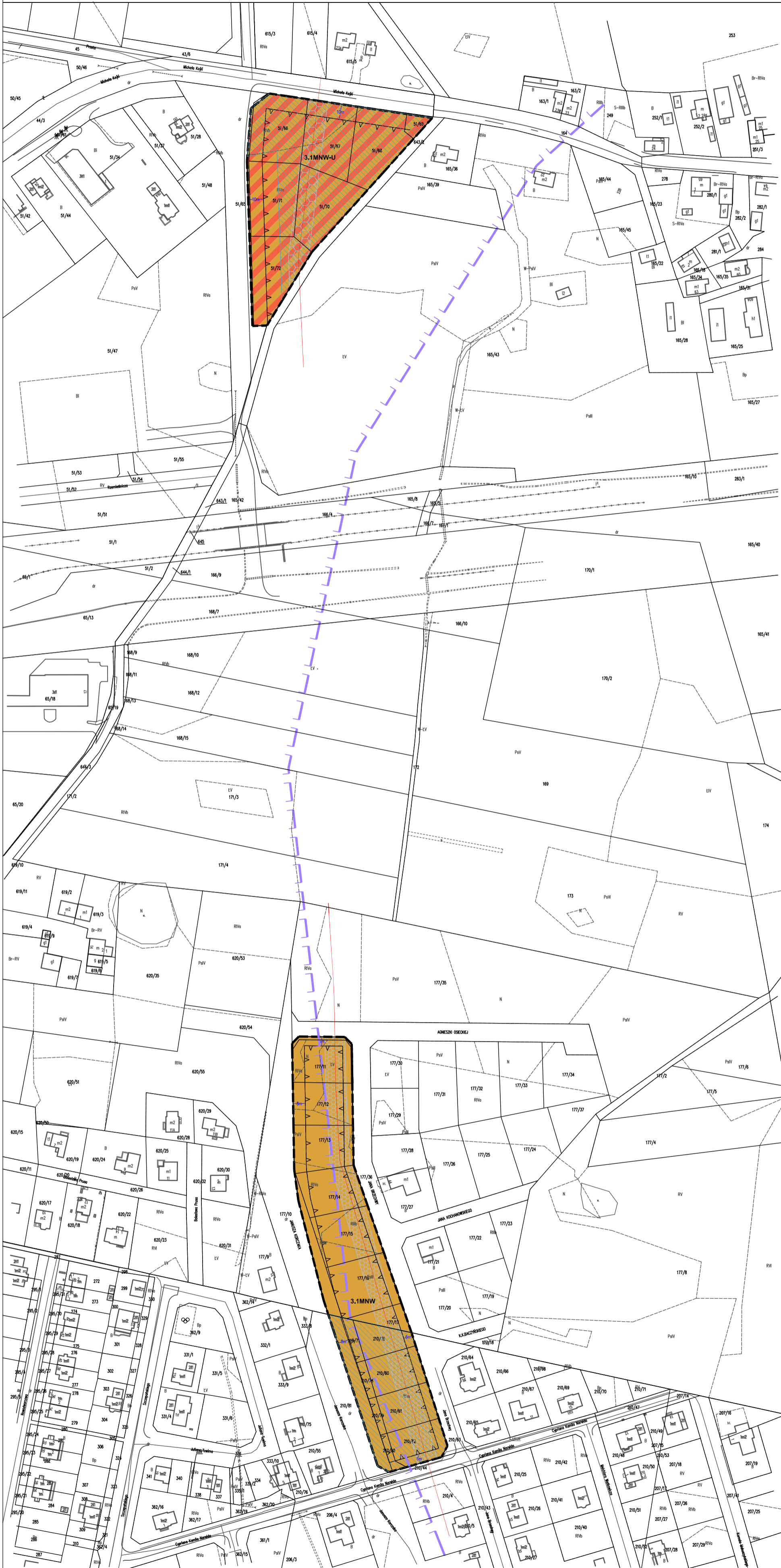
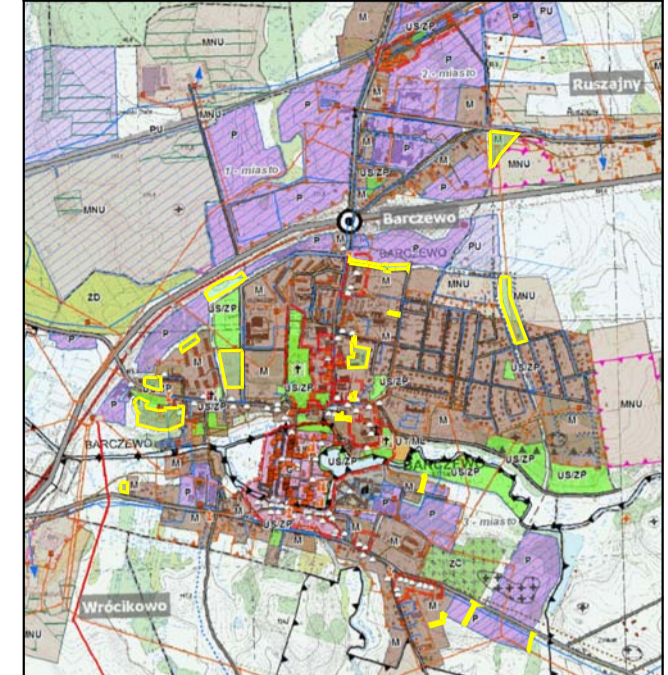


MIEJSCOWY PLAN ZAGOSPODAROWANIA PRZESTRZENNEGO W OBRĘBACH GEODEZYJNYCH: 1-MIASTO BARCZEWO, 2 - MIASTO BARCZEWO, 3- MIASTO BARCZEWO, RUSZAJNY, GMINA BARCZEWO



Wyrwy ze studium uwarunkowań i kierunków zagospodarowania przestrzennego miasta i gminy Barczewo



LEGENDA

--- Granica gminy Barczewo

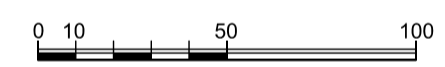
KIERUNKI ZAGOSPODAROWANIA PRZESTRZENNEGO:

- C** Centrum miasta Barczewo
- M** Tereny rozwoju wielofunkcyjnej zabudowy miasta Barczewo o dominującej funkcji mieszkaniowej
- MNU1** Tereny rozwoju wielofunkcyjnej zabudowy związanej z indywidualnymi jednostkami osadniczymi
- MNU2** Tereny rozwoju wielofunkcyjnej zabudowy poza indywidualnymi jednostkami osadniczymi
- UT/ML** Tereny rozwoju zabudowy związanej z turystyką i rekreacją indywidualną
- PU** Tereny rozwoju wielofunkcyjnej zabudowy produkcyjno-usługowej miasta Barczewo
- PU1** Tereny rozwoju wielofunkcyjnej zabudowy produkcyjno-usługowej związanej z indywidualnymi jednostkami osadniczymi
- PU2** Tereny rozwoju wielofunkcyjnej zabudowy produkcyjno-usługowej poza indywidualnymi jednostkami osadniczymi
- PG** Tereny wydobywa surowców mineralnych
- USZP** Ogólnodostępne tereny rekreacyjno-sportowe i zielone
- RU** Tereny obsługi produkcji w gospodarstwach rolnych, hodowlanych i ogrodniczych
- O** Tereny zamieszkałego wypoczynku odpoczynku rekreacyjnego
- U** Pozostałe tereny nieoznaczone kierunkiem zagospodarowania
- ZC** Obszar rozmieszczenia obiektów handlowych o powierzchni sprzedaży powyżej 2000 m²

--- Granica obszarów, na których rozmieszczenie będą urządzenia wykorzystujące energię geotermiczną, energię słoneczną, z odnawialnych źródeł energii, z wykorzystaniem energii wiatru, o mocy przekraczającej 100 kW, a także ich stref ochronnych związanych z ograniczeniami w zabudowie oraz zagospodarowaniu i użytkowaniu terenu

- ZC** Tereny ominięte
- Tereny zamieszkałe
- Tereny zjazd i wód powierzchniowych
- Tereny lasów

--- Granica opracowania planu miejscowego



SKALA 1:2000

USTALENIA PLANU	
OZNACZENIA OGÓLNE	
---	granica opracowania planu
---	linie rozgraniczające tereny o różnym przeznaczeniu lub różnych zasadach zagospodarowania
ZASADY PROWADZENIA POLITYKI PRZESTRZENNEJ	
—▲▲—	nieprzekraczalna linia zabudowy
—▲—	wymiary w metrach
OZNACZENIA PRZEZNACZENIA TERENÓW	
MNW	tereny zabudowy mieszkaniowej jednorodzinnej wolnostojącej
MNW-U	tereny zabudowy mieszkaniowej jednorodzinnej wolnostojącej lub usług
OZNACZENIA ORAZ INFORMACJE WYNIKAJĄCE Z PRZEPISÓW ODREBNYCH	
---	granica Głównego Zbiornika Wód Podziemnych nr 213 Olsztyn
---	tereny w granicach obszaru aglomeracji
OZNACZENIA INFORMACYJNE	
---	istniejąca napowietrzna linia elektroenergetyczna średniego napięcia 15 kV
---	obszar ograniczonego zagospodarowania od napowietrznej linii elektroenergetycznej

Układ współrzędnych EPSG 2000 (7)
 Mapa pochodząca z państwowego zasobu geodezyjnego Starosty Olsztyńskiego
 ID: GD-1.6642.2.86.2024_2814_P z dnia 03.10.2024 r.
 Publikacja:
 Dziennik Urzędowy Województwa Warmińsko - Mazurskiego
 z dnia r.

**ZALĄCZNIK NR 3 DO UCHWAŁY NR
 RADY MIEJSKIEJ W BARCZEWIE Z DNIA**