

Zarządzenie Nr 0050...63.....2024

Burmistrza Barczewa

z dnia8.04.....2024 r.

w sprawie przekazania Sołectwu Ramsowo składników mienia komunalnego do korzystania.

Na podstawie art. 30 ust. 2 pkt 3 ustawy z dnia 8 marca 1990 r. o samorządzie gminnym (Dz.U.2023.40 t.j. ze zm.) oraz w związku z wnioskiem Sołectwa Ramsowo zarządzam co następuje:

§1

1. Przekazać Sołectwu Ramsowo część zabudowanej nieruchomości gruntowej o powierzchni 0,1464 ha, położonej w obrębie ewidencyjnym Ramsowo, gmina Barczewo, oznaczonej numerem ewidencyjnym 630/2 (powierzchnia wyznaczona do przekazania została zaznaczona kolorem różowym na załączniku graficznym).
2. Przekazanie nieruchomości, opisanej w ust. 1 nastąpi na okres nie dłuższy niż 3 lata na podstawie protokołu zdawczo-odbiorczego, określającego stan przekazywanego składnika mienia, stanowiącego załącznik do zarządzenia.

§2

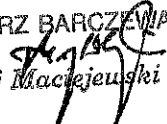
1. Nieruchomość, o której mowa w §1 zarządzenia przekazana zostaje do korzystania Sołectwu Ramsowo, z obowiązkiem jej zwrotu w stanie nie pogorszonym na każde wezwanie Gminy.
2. Przekazaną nieruchomością w imieniu Sołectwa zarządza Sołtys.
3. Zobowiązuje się mieszkańców Sołectwa Ramsowo do:
 - 1) dbania o należyty stan przekazanej nieruchomości;
 - 2) utrzymywania czystości i porządku w obrębie przekazanej nieruchomości;
 - 3) dbałości o zachowanie w stanie nie pogorszonym przekazanej nieruchomości;
 - 4) korzystania z przekazanej nieruchomości z zachowaniem przepisów ochrony przyrody, przeciwpożarowych i ochrony środowiska.
4. Zobowiązuje się Sołtysa i Radę Sołecką Sołectwa Ramsowo do nadzorowania przestrzegania przez mieszkańców wsi zasad określonych w treści zarządzenia.

§3

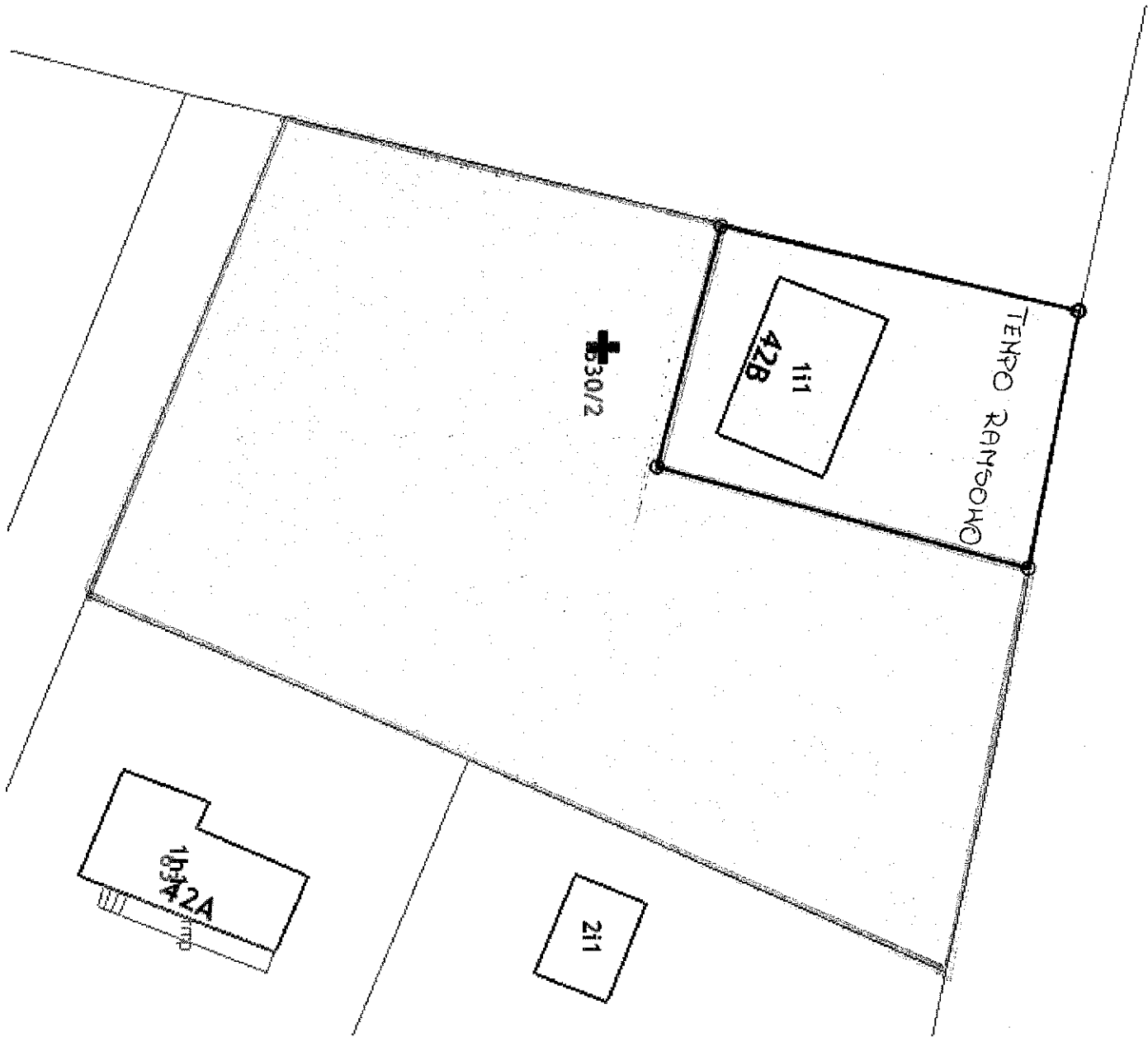
Wykonanie zarządzenia powierza się Kierownikowi Wydziału Gospodarki Nieruchomościami i Obsługi Przedsiębiorcy.

§4

Zarządzenie wchodzi w życie z dniem podjęcia.

BURMISTRZ BARCZEWA

Andrzej Maciejewski

URZĄD MIEJSKI
w Barczewie
Plac Ratuszowy 1
11-010 Barczewo
woj. warmińsko-mazurskie



BURMISTRZ BARCZEWA
Andrzej Maciejewski
Andrzej Maciejewski